

LE CORBUSIER

Une odyssée sensible

Site d'Architecture
Firminy-Vert
Saint-Étienne
Métropole

PROGRAMME
PÉDAGOGIQUE
2022/2023



SOMMAIRE



/ UNITÉ D'HABITATION, TOIT-TERRASSE

Le Site Le Corbusier en un clin d'oeil

- / PRÉSENTATION
- / CLASSEMENT UNESCO
- / LES ÉDIFICES

Domaines du socle commun

Les visites

- / CYCLES 1 ET 2
- / CYCLE 3
- / CYCLE 4
- / LYCÉE
- / AUTRES VISITES

Les expositions temporaires

- / LE CHAMP DES POSSIBLES -
MICROARCHITECTURES À EXPÉRIMENTER
- / LE SPORT DANS LA VILLE DE DEMAIN
- / LE SPORT À FIRMINY

04 En toute autonomie 20

- / LES OUTILS DE VISITES
- / LES ACTIVITÉS

Offre couplée 24

- / LE CHÂTEAU DES BRUNEAUX

07 Tarifs 26

- ## 08
- / ACCÈS AUX ESPACES
 - / LES VISITES GUIDÉES
 - / UN PATRIMOINE VIVANT

Informations pratiques 28

- / ACCÈS AUX ESPACES
- / VISITES GUIDÉES
- / ACCESSIBILITÉ
- / SERVICES SUR PLACE
- / ACCÈS AU SITE

LE SITE LE CORBUSIER EN UN CLIN D'ŒIL

/ PRÉSENTATION

À Firminy, Le Corbusier a conçu son ensemble architectural le plus important en Europe : une ville dans la ville, modelée par «le soleil, la verdure et l'espace».

Un parcours initiatique dans ce Site touristique de référence vous invite à percer quelques-uns de ses secrets.

Visiter le Site Le Corbusier de Firminy, c'est s'embarquer dans un voyage d'étonnement et d'émotions, à la découverte d'un monde architectural inattendu. Une expérience hors du temps qui éclaire nos manières de vivre et interroge l'avenir.

Pour en savoir plus sur son histoire, découvrez [notre dossier enseignants](#).



/ SITE LE CORBUSIER DE FIRMINY-VERT



/ MAISON DE LA CULTURE, PIGNON SUD

/ CLASSEMENT UNESCO

Le 17 juillet 2016, l'UNESCO inscrit « l'œuvre architecturale de Le Corbusier, une contribution exceptionnelle au Mouvement Moderne » sur la Liste du Patrimoine mondial de l'Humanité. « Choisis parmi l'œuvre de Le Corbusier, les 17 sites qui composent ce bien en série transnational, réparti sur sept pays, témoignent de l'invention d'un nouveau langage architectural en rupture avec le passé. »

La Maison de la Culture de Firminy fait partie de cette liste.



La construction, c'est pour faire tenir. L'architecture, c'est pour émouvoir. — Le Corbusier

/ LES ÉDIFICES

- > **La Maison de la Culture**, érigée entre 1961 et 1965, et inscrite par l'UNESCO en 2016.
- > **Le Stade**, construit entre 1966 et 1969, seul stade classé Monument Historique en France.
- > **L'Unité d'Habitation**, inaugurée en 1967, dont la maîtrise d'œuvre est assurée par André Wogenscky,

exécuteur testamentaire à la mort soudaine de l'architecte en 1965.

- > **L'église**, inaugurée en novembre 2006. Le projet architectural est l'œuvre de Le Corbusier, assisté de José Oubrerie qui est l'auteur du projet d'exécution et en a achevé le chantier.
- > **La piscine**, intégrée au plan initial et conçue par André Wogenscky entre 1969 et 1971.



/ ÉGLISE SAINT-PIERRE DE FIRMINY-VERT

DOMAINES DU SOCLE COMMUN



/ Les activités s'inscrivent dans plusieurs domaines du socle commun :

DOMAINE 1

• **Comprendre et s'exprimer en utilisant la langue française.**

DOMAINE 2

• **L'élève met en œuvre ses capacités essentielles** que sont la curiosité, l'attention, la mémorisation, la mobilisation de ressources, la concentration, l'aptitude à l'échange et au questionnement, le respect des consignes.

• **L'élève travaille en équipe**, partage des tâches, s'engage dans un dialogue constructif, accepte la contradiction tout en défendant son point de vue, fait preuve de diplomatie, négocie, recherche un consensus.

DOMAINE 3

• **L'élève exprime ses sentiments et ses émotions** en utilisant un vocabulaire précis.

• **L'élève comprend et respecte les règles communes**, notamment les règles de civilité, au sein d'un établissement public et en usage.

DOMAINE 5

• **Identifier les grandes questions et les principaux enjeux du développement humain (...)**. Il comprend également que les lectures du passé éclairent le présent et permettent de l'interpréter.

• **Lire des paysages**, identifiant ce qu'ils révèlent des atouts et des contraintes du milieu ainsi que de l'activité humaine, passée et présente. Établir des liens entre l'espace et l'organisation des sociétés.

• **Exprimer à l'oral ce qu'il ressent** face à une œuvre artistique ; étayer ses analyses et les jugements qu'il porte sur l'œuvre ; formuler des hypothèses sur ses significations et en propose une interprétation (...).

• **S'approprier des œuvres littéraires et artistiques** appartenant au patrimoine national et mondial, comme à la création contemporaine.

• Pour mieux connaître le monde qui nous entoure, **poser des questions et chercher des réponses en mobilisant ses connaissances** sur : les principales périodes de l'histoire de l'humanité ; les principaux modes d'organisation des espaces humanisés ; les éléments clés de l'histoire des idées, des faits religieux et des convictions ; les grandes découvertes scientifiques et techniques et les évolutions qu'elles ont engendrées ; les expressions artistiques, les œuvres, les sensibilités esthétiques, les pratiques culturelles de différentes sociétés.

CYCLE 1 ET 2

/ VISITE ANIMÉE « CHASSE AUX DÉTAILS »

Munis de leurs cartes « détail » et aidés par le/la médiateur/rice, les élèves cherchent les éléments, arpentent et s'approprient les espaces. Les échanges avec le/la médiateur/rice leur permettent de découvrir l'architecture et l'aménagement intérieur d'un bâtiment du Site Le Corbusier.

Objectifs pédagogiques :

- Exprimer ses émotions et son ressenti.
- Apprendre en jouant, en réfléchissant et en mémorisant.
- Parcourir et s'approprier l'architecture de Le Corbusier.
- Mobiliser le sens de l'attention et de l'observation.

Parcours proposés, durées et effectifs :

Un bâtiment au choix :

- **Unité d'Habitation :**
 - > 1h15, déplacement avec le car du groupe compris.
 - > 18 personnes maximum par médiateur/rice, accompagnateurs compris.
- **Maison de la Culture OU église :**
 - > 1h pour les cycles 1 / 1h15 pour les cycles 2
 - > 15 élèves maximum par médiateur/rice.



/ VISITE ET MANIPULATION « ARCHITECTURE, FORMES ET SOLIDES »

Après un temps de manipulation et de construction grâce aux formes géométriques et aux solides, la visite guidée fait découvrir aux élèves les formes dans l'architecture et le mobilier des bâtiments du Site Le Corbusier.

Objectifs pédagogiques :

- Exprimer ses émotions et son ressenti.
- Apprendre en jouant, en réfléchissant et en s'exerçant.
- Utiliser, manipuler des solides.
- Introduire les notions simples de géométrie : formes et solides.
- S'approprier l'architecture de Le Corbusier.

Parcours proposés, durées et effectifs :

- **Maison de la Culture OU église :**
 - > 1h pour les cycles 1 / 1h15 pour les cycles 2
 - > 15 élèves maximum par médiateur/rice.

NOTRE ASTUCE

Vous souhaitez leur montrer l'ensemble des édifices du Site Le Corbusier ?
Suivez le/la médiateur/rice dans l'Unité d'Habitation grâce à la visite « chasse aux détails », puis parcourez en autonomie la Maison de la Culture et l'église avec le livret de découverte « La promenade de Pinceau », livret ludique spécialement pensé pour les 5-9 ans.

CYCLE 3

/ VISITE ANIMÉE « CORPS, LUMIÈRE, COULEURS ET FORMES »

Divisés en quatre équipes « thématiques », les élèves découvrent de manière ludique l'architecture de Le Corbusier. Les échanges avec le/la médiateur/rice leur permettent d'approfondir et d'éclairer leurs observations.

Objectifs pédagogiques :

- Exprimer ses émotions et son ressenti, donner un avis argumenté.
- S'approprier par les sens et repérer les éléments du langage plastique : matières, supports, couleurs.
- Mobiliser le sens de l'attention et de l'observation ; dégager les caractéristiques techniques et formelles du travail de Le Corbusier.
- Parcourir et s'approprier l'architecture de Le Corbusier à travers différents aspects : architecture, aménagement, art, design...

Parcours proposés, durées et effectifs :

Un parcours au choix

- **Unité d'Habitation :**
 - > 1h30, déplacement avec le car du groupe compris.
 - > 18 personnes maximum par médiateur/rice, accompagnateurs compris.
- **Maison de la Culture et église :**
 - > 1h15
 - > 30 élèves maximum par médiateur/rice.



/ VISITE ANIMÉE « REGARDE AVEC LES MAINS »

Laissez vos élèves vivre une expérience sensible à la découverte de l'architecture unique de Le Corbusier. Cette animation à l'aveugle, en binôme, permet de sensibiliser les élèves aux matériaux, à l'acoustique et au design.

Objectifs pédagogiques :

- Exprimer ses émotions et son ressenti, donner un avis argumenté.
- S'approprier par les sens et repérer les éléments du langage plastique : matières, supports, couleurs.
- Dégager les caractéristiques techniques et formelles du travail de Le Corbusier.
- Découvrir, reconnaître et nommer les matériaux et leurs propriétés.
- Interroger la construction d'hier et d'aujourd'hui.

Parcours proposé, durée et effectif :

- **Maison de la Culture et église :**
 - > 1h30
 - > 30 élèves maximum par médiateur/rice.

NOTRE ASTUCE

Vous souhaitez leur montrer l'ensemble des édifices du Site Le Corbusier ?
Suivez le/la médiateur/rice dans l'Unité d'Habitation grâce à la visite « corps, lumière, couleurs et formes », puis parcourez en autonomie la Maison de la Culture et l'église avec le livret de découverte « La promenade de Pinceau », livret ludique spécialement pensé pour les 5-9 ans.

CYCLE 4

/ visite animée « corps, lumière, couleurs et formes »

Divisés en quatre équipes « thématiques », les élèves découvrent de manière ludique l'architecture de Le Corbusier. Les échanges avec le/la médiateur/rice leur permettent d'approfondir et d'éclairer leurs observations.

Objectifs pédagogiques :

- Exprimer ses émotions, son ressenti ; proposer une analyse critique argumentée.
- Mobiliser le sens de l'attention et de l'observation ; analyser les éléments constituant un espace.
- Identifier les caractéristiques plastiques, techniques et formelles du travail de Le Corbusier.
- être sensibilisé à la pluridisciplinarité du travail de Le Corbusier.
- Intégrer des notions historiques et sociales liées à la Révolution Industrielle en France ; ainsi que les problématiques culturelles et sociales de la France de l'après-guerre.
- Aborder les évolutions technologiques du XXe siècle.

Parcours proposés, durées et effectifs :

I parcours au choix

- **Unité d'Habitation :**
 - > 1h30, déplacement avec le car du groupe compris.
 - > 18 personnes maximum par médiateur/rice, accompagnateurs compris.
- **Maison de la Culture et église :**
 - > 1h15
 - > 30 élèves maximum par médiateur/rice.



/ VISITE ANIMÉE « L'AGENT IMMOBILIER »

Pour loger une famille des années 60, les élèves se mettent dans le rôle d'agents immobiliers. Tout au long de la visite guidée de l'Unité d'Habitation, ils doivent observer les lieux, retrouver et remplir les critères concernant l'appartement-témoin et les équipements collectifs.

Objectifs pédagogiques :

- Exprimer ses émotions, son ressenti ; proposer une analyse critique argumentée.
- Mobiliser le sens de l'attention et de l'observation ; analyser les éléments constituant un espace selon sa fonction.
- Identifier les caractéristiques plastiques, techniques et formelles du travail de Le Corbusier.
- Aborder les notions historiques et sociales liées à la Révolution Industrielle en France ; ainsi que les problématiques culturelles et sociales de la France de l'après-guerre.
- Aborder la notion « Habiter » à travers des réflexions sur l'urbanisme, le logement et l'habitat.

Parcours proposé, durée et effectif :

- **Unité d'Habitation**
 - > 1h30
 - > 18 personnes maximum par médiateur/rice, accompagnateurs compris.

CONSEIL DE VISITE

Vous voulez parler du Site Le Corbusier en classe avec vos élèves afin de préparer la visite ? Découvrez notre dossier enseignant à télécharger sur notre site Internet.

Le service réservations peut également vous envoyer sur demande des fiches ressources sur l'architecture de Le Corbusier.

/ VISITE ANIMÉE « PHOTOS D'ARCHI »

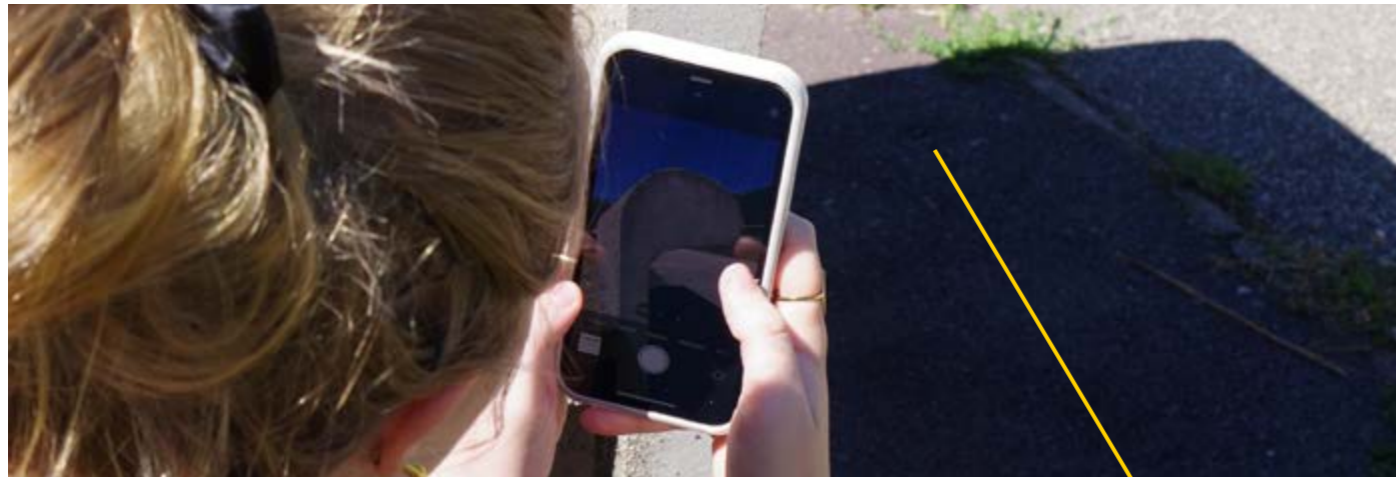
À la découverte de la Maison de la Culture et de l'église, les élèves exercent leur œil en réalisant des photographies d'architecture. Les contraintes tirées au sort au départ de la visite aiguïseront leur créativité et leur sens de l'observation.

Objectifs pédagogiques :

- Identifier les caractéristiques plastiques, techniques et formelles du travail de Le Corbusier.
- Découvrir l'évolution de l'architecture et du design au cours du XXème siècle.
- Mobiliser le sens de l'attention et de l'observation ; analyser les éléments constituant un espace selon sa fonction.

Parcours proposé, durée et effectif :

- **Maison de la Culture et église**
 - > 2h
 - > 15 personnes maximum par médiateur/rice, accompagnateurs compris.
 - > Matériel non fourni



/ VISITE ANIMÉE « L'AGENT IMMOBILIER »

Pour loger une famille des années 60 ou de nos jours, les élèves se mettent dans le rôle d'agents immobiliers. Tout au long de la visite guidée de l'Unité d'Habitation, ils doivent observer les lieux, retrouver et remplir les critères concernant l'appartement-témoin et les équipements collectifs.

Objectifs pédagogiques :

- Identifier les caractéristiques plastiques, techniques et formelles du travail de Le Corbusier.
- Mobiliser le sens de l'attention et de l'observation ; analyser les éléments constituant un espace selon sa fonction.
- Impliquer les élèves dans une démarche de citoyen permettant d'élaborer une analyse critique d'un bâtiment, d'un logement.
- Aborder les notions historiques et sociales dans la France de l'après-guerre, notamment autour de la question du logement social et de la Reconstruction, et ouvrir sur les problématiques d'aujourd'hui.

Parcours proposé, durée et effectif :

- **Unité d'Habitation**
 - > 1h30
 - > 18 personnes maximum par médiateur/rice, accompagnateurs compris.

CONSEIL DE VISITE

Les deux visites proposées ici peuvent se combiner pour proposer aux élèves une visite de l'ensemble du Site tout en les impliquant activement dans la découverte des édifices.

Une bonne alternative à la visite classique !

AUTRES VISITES

/ VISITES GUIDÉES THÉMATIQUES

À travers une visite des bâtiments, les élèves découvrent un aspect particulier du Site Le Corbusier. La thématique est choisie par l'enseignant en amont lors de la réservation.

Exemples de thématiques :

- Le Corbusier et l'architecture moderne.
- Urbanisme d'hier et d'aujourd'hui.
- La ville du XX^{ème} siècle et l'histoire sociale.
- La synthèse des arts majeurs.

Les médiateurs/rices adaptent leurs discours aux âges des élèves et au travail effectué en classe.

Si vous souhaitez une autre thématique, vous pouvez la demander lors de la réservation. Votre demande sera étudiée en concertation avec les médiateurs/rices.

Parcours proposé, durée et effectif :

- **Unité d'Habitation**
 - > 1h30, déplacements en car compris
 - > 18 personnes maximum par médiateur/rice, accompagnateurs compris.
- **Maison de la Culture et église :**
 - > 1h15
 - > 30 élèves maximum par médiateur/rice.



/ VISITE GUIDÉE COMPLÈTE

Une immersion complète qui permet de découvrir l'ensemble des bâtiments Le Corbusier de Firminy.

Cette visite est proposée uniquement à partir du cycle 4.

Attention, cette visite nécessite :

- une demi-journée de visite minimum (environ 2h30)
- de nombreux déplacements
- des déroulés de visite complexes pour les groupes supérieurs à 36 personnes, afin de respecter les jauges de sécurité
- la présence du car du groupe pour tous les déplacements vers l'Unité d'Habitation

Durée et effectif :

- > 2h30 minimum, une journée au-delà de 72 pers.
- > 18 personnes maximum par médiateur/rice, accompagnateurs compris.
- > Déplacements avec le car du groupe, pas de service de navette sur place.

LE SAVIEZ-VOUS ?

Nous pouvons vous proposer des déroulés de visite à la journée incluant des activités en autonomie (voir page 22) ou la visite d'autres sites.

N'hésitez pas à nous solliciter pour plus de conseils lors de votre réservation !

EXPOSITIONS TEMPORAIRES

/ LE CHAMP DES POSSIBLES, MICRO-ARCHITECTURES À EXPÉRIMENTER

DU 6 AVRIL 2022 AU 15 JANVIER 2023

ÉGLISE SAINT-PIERRE

En 2022, en écho au thème « Bifurcations » de la XII^e Biennale Internationale Design Saint-Étienne et dans la continuité de l'exposition de Manuelle Gautrand en 2021, le Site Le Corbusier poursuit son questionnement sur notre façon d'habiter le monde et ses traductions architecturales dans nos espaces de vie, qu'ils soient urbains ou ruraux.

Le Cabanon de Le Corbusier et sa réinterprétation par Döppel Studio dans un univers céréalier sont le point de départ de ce parcours initiatique nous donnant les clefs pour mieux appréhender l'espace minimal et ses usages.

S'en suivent six micro-architectures à expérimenter pour mieux percevoir les pratiques et appétences de chacun ; pour mieux se questionner sur les enjeux portés par l'architecture et le design d'aujourd'hui que sont l'économie circulaire et solidaire, l'environnement, l'inclusion, le vivre ensemble et le maintien des savoir-faire.

[Découvrez notre offre dédiée à l'exposition temporaire.](#)



/ EXPOSITION LE CHAMP DES POSSIBLES - MICRO-ARCHITECTURES À EXPÉRIMENTER

/ LE SPORT DANS LA VILLE DE DEMAIN

AVRIL 2023-JANVIER 2024

ÉGLISE SAINT-PIERRE

En 2023, le Site Le Corbusier accueillera une exposition pleinement dans la mouvance des événements de son territoire que sont la Coupe du Monde de Rugby en 2023 et les Jeux Olympiques et Paralympiques en 2024. Comment (Ré)inventer le sport dans la ville de demain en le traduisant dans l'espace urbain et architectural, en le traduisant dans des programmes architecturaux répondant aux pratiques actuelles et aux enjeux sociétaux que sont l'environnement, la santé, le vivre ensemble, en faisant preuve d'innovation et de technicité face à l'urgence climatique et aux enjeux économiques.

Plus d'infos : automne 2022



/ STADE LE CORBUSIER

/ LE SPORT À FIRMINY OCTOBRE 2023-PRINTEMPS 2024 MAISON DE LA CULTURE

Quels sont les équipements sportifs de Firminy ? Quelle est leur histoire ? Quel sera leur avenir ?

À travers des archives et des témoignages d'usagers, découvrez comment le sport se vit et se pratique à Firminy.

Plus d'infos : début 2023

OUTILS DE VISITE EN AUTONOMIE

/ LA PROMENADE DE PINCEAU

Encadrés par les accompagnateurs du groupe, les élèves découvrent le Site à leur rythme tout en s'amusant !

Description :

Avec Le Corbusier et son chien Pinceau, les élèves déambulent en petits groupes dans la Maison de la Culture et l'église Saint-Pierre. En répondant aux questions et énigmes, ils découvrent les éléments-clés de l'architecture de Le Corbusier.

Bâtiments :

Maison de la Culture, Stade (extérieurs) et église Saint-Pierre.

Cycle(s) : 2 et 3

Cliquez sur l'image ci-dessous pour voir un extrait.



/ LE QUARTIER DE FIRMINY-VERT

Encadrés par les accompagnateurs du groupe, les élèves découvrent le quartier de Firminy-Vert à travers un jeu de piste.

Description :

En déambulant dans Firminy-Vert, les élèves découvrent ce quartier typique de l'urbanisme moderne inspiré de la Charte d'Athènes. À chaque étape, des questions les invitent à observer et analyser l'aménagement du quartier.

Lieux visités :

Quartier de Firminy-Vert (extérieurs)

Cycle(s) : 3-4 et lycées. Nécessaire l'utilisation d'un smartphone (lecture de QRcodes).

Cliquez sur les images ci-dessous pour voir un extrait.



ACTIVITÉS EN AUTONOMIE

/ ACCÈS AUX ÉDIFICES SANS VISITE GUIDÉE

Les espaces de la Maison de la Culture et de l'église sont accessibles hors visites guidées pendant les horaires d'ouverture.

Dans un souci de confort de visite ou pour des raisons de sécurité, l'équipe de médiation du Site Le Corbusier peut être amenée à vous conseiller un déroulé de visite en groupe réduit, à la demi-journée ou à la journée. Des temps libres pourront ainsi vous être proposés, afin de permettre aux élèves de découvrir le Site autrement.

Il est possible de demander l'utilisation d'une salle en intérieur ou du stade d'entraînement, uniquement sur réservation préalable et sous réserve de disponibilité.

Ces activités se déroulent sous la surveillance et la responsabilité des accompagnateurs.

/ IDÉES D'ACTIVITÉS

• Visite des expositions temporaires

Voir la page [« exposition temporaire »](#)

Les élèves doivent impérativement être accompagnés d'un adulte dans chaque salle d'exposition.

L'agent d'accueil et de surveillance se réserve le droit de faire sortir tout groupe qui ne respecterait pas le règlement intérieur du bâtiment.



• Projection de documentaires

À partir du cycle 4.

- La visite filmée de l'Unité d'Habitation reprend le parcours de visite guidée (appartement-témoin, école maternelle et toit-terrasse). Durée : 30 min
- *Les Utopies Réalisées* présente cinq utopies architecturales du XX^{ème} siècle : la cité Tony Garnier à Lyon, le quartier des Gratte-Ciel à Villeurbanne, la Cité des Étoiles à Givors, le Couvent Sainte-Marie de la Tourette à Évieux et le quartier de Firminy-Vert. Durée : 12 min



• Activités sportives

Avant ou après la visite guidée, quoi de mieux qu'une activité sportive pour s'aérer l'esprit !

- > Envie d'une pause fraîcheur? Il est possible d'emmener vos classes à la Piscine municipale André Wogenscky, pour allier sport et patrimoine. Informations, réservations, horaires et tarifs: [ici](#).
- > Aux abords du Site Le Corbusier, organisez des jeux de plein air : ballon, courses.... Accès au stade d'entraînement possible sur demande lors de la réservation et sous réserve de disponibilité. Matériel non fourni.



• Jeux de construction

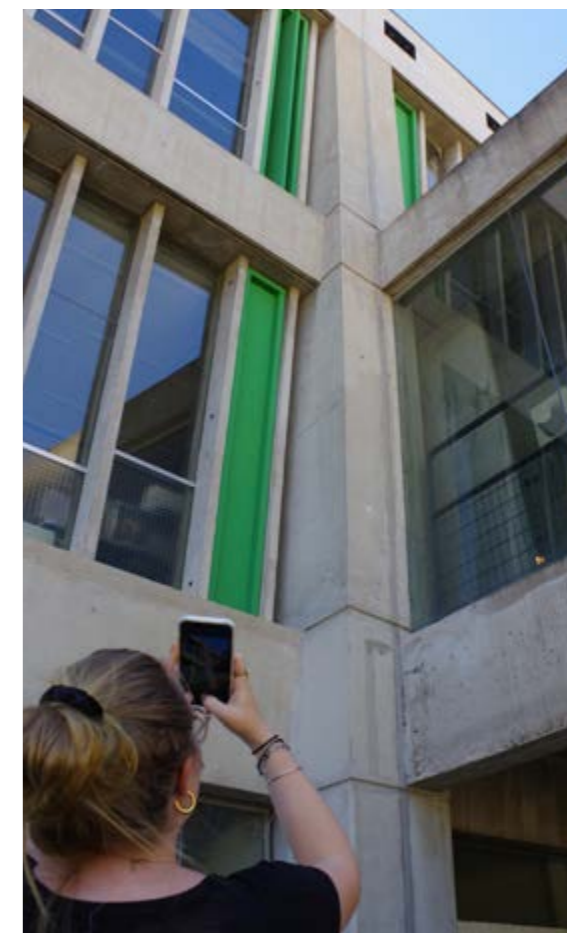
Avant ou après la visite, nous pouvons vous mettre à disposition des boîtes de jeux de construction. Utilisation de la salle sous réserve de disponibilité, sur demande lors de la réservation.

• Croquis

En petits groupes, les élèves déambulent sur le Site et choisissent un endroit qu'ils vont « croquer », à la manière d'un futur architecte. Pour rappel, les croquis d'architecture n'ont pas vocation à être artistiques, mais à rendre en quelques coups de crayon les lignes, les formes, les volumes des espaces. Le croquis est donc à la portée de tous. Matériel non fourni.

• Photos

En petits groupes, les élèves déambulent sur le Site et prennent des photos selon une ou plusieurs contraintes données : gros plans, ombres, couleurs, lumière, plongée ou contre-plongée, etc. Matériel non fourni.



OFFRE COUPLÉE AVEC LE CHÂTEAU DES BRUNEAUX

/ DEUX THÉMATIQUES DE VISITE GUIDÉE

- **L'HISTOIRE DU LOGEMENT :** de la maison du XVIII^{ème} à l'appartement des années 60, découverte de l'habitat au fil des siècles à Firminy.

Découverte de l'habitat et des modes de vies au fil des siècles : vie quotidienne de la noblesse dans l'Ancien Régime, logement ouvrier et vie domestique du XIX^{ème} siècle, et logement social d'Après-guerre.

Au Château des Bruneaux

- Pièces de vie et d'apparat des XVI^{ème} et XVIII^{ème} siècles.
- « Espace appelé » : reconstitutions d'un logement ouvrier et d'une salle de classe du XIX^e s.

Sur le Site Le Corbusier

- Appartement-témoin de l'Unité d'Habitation de Firminy, aménagé en 1968.
- École maternelle de l'Unité d'Habitation et cour de récréation sur le toit-terrasse.

- **L'HISTOIRE DE FIRMINY :** de l'aventure industrielle au patrimoine moderne

Découverte du travail et de la vie quotidienne des mineurs, du XIX^{ème} siècle au milieu du XX^{ème} siècle.

Puis, découverte de l'évolution urbanistique de la ville à partir des années 1950, et des réponses de Le Corbusier au besoin de nouveaux équipements collectifs pour la population.

Au Château des Bruneaux

Reconstitution d'une galerie de mine de charbon et des espaces de travail des mineurs, du XIX^{ème} siècle aux années 1970.

Sur le Site Le Corbusier

Maison de la Culture et église Saint-Pierre.



/ INFOS PRATIQUES

Programme de visite conseillé à partir du cycle 4.

Durée de visite : 2h minimum (hors déplacements).

Des déroulés vous seront proposés à la demi-journée ou à la journée.

/ RÉSERVATION

La réservation se fait auprès du Site Le Corbusier qui coordonnera les prestations des deux sites.

Possibilité de réserver un espace pique-nique en intérieur, sous réserve de disponibilité : demande à préciser lors de votre réservation.

/ CONTACT

Service réservations groupes scolaires du Site Le Corbusier

scolaires@sitelecorbusier.com



TARIFS

/ ACCÈS AUX ESPACES

Accès à la Maison de la Culture et à l'église Saint-Pierre :

- Maternelles, primaires, centres sociaux et de loisirs : 2 €/élève
- Collèges et lycées : 2,50 €/élève
- Gratuit pour les accompagnateurs

L'accès aux espaces de la Maison de la Culture et de l'église Saint-Pierre est **gratuit** pour les établissements scolaires de Saint-Étienne Métropole (de la maternelle au lycée).

/ LES VISITES GUIDÉES

• Visite animée ou thématique de la Maison de la Culture et de l'église Saint-Pierre

› Maternelles, primaires, centres sociaux et de loisirs : 80€ pour une classe, 64€ par classe supplémentaire.

› Collèges et lycées : 100€ pour une classe, 80€ par classe supplémentaire.

• Visite animée ou thématique de l'Unité d'Habitation (appartement-témoin, école maternelle et toit-terrasse)

› Maternelles, primaires, centres sociaux et de loisirs : 110€ pour 36 personnes, accompagnateurs compris, 88€ par groupe de 36 personnes supplémentaire.

› Collèges et lycées : 135€ pour 36 personnes, accompagnateurs compris ; 108€ par groupe de 36 personnes supplémentaire.

• Visites animées ou thématiques de l'ensemble des bâtiments (2h30)

› Cycles 4 et lycées : 170€ pour 36 personnes accompagnateurs compris ; 136€ par groupe de 36 personnes supplémentaire.

/ OUTILS DE VISITE EN AUTONOMIE

- Livrets-découverte de Firminy-Vert (collèges et lycées) : 30€/classe.
- «La promenade de Pinceau» : 5€/livret.

/ MALETTE PÉDAGOGIQUE

- Tarifs de location : 10€/semaine
- Caution 40€
- Retard : 5€/semaine

/ MODES DE PAIEMENT ACCEPTÉS

Espèces, chèques, cartes bancaires, paiement différé sur facture, Pass Culture.

Lycées d'Auvergne-Rhône-Alpes

Nous sommes partenaires du dispositif **PASS'Région**. Le règlement peut s'effectuer en amont via le site internet Pass Région ou sur place le jour de la visite sur présentation des cartes des élèves.

ATTENTION :

- les PASS'Région sont valables jusqu'au 31 mai de l'année scolaire en cours.
- les cartes sont nominatives, un seul paiement par élève. En cas de carte manquante ou défectueuse, le reliquat sera facturé à l'établissement.



BON PLAN !

Il existe un tarif préférentiel en basse saison :
bénéficiez de - 10% sur les prestations guidées de novembre à février (inclus) !

INFORMATIONS PRATIQUES

/ ACCÈS AUX ESPACES

Accès en autonomie aux espaces de la Maison de la Culture et de l'église Saint-Pierre pendant nos jours et horaires d'ouverture, à consulter sur notre site : [ici](#)
Dans un souci de confort de visite et de sécurité, merci de contacter le service réservation pour toute visite même sans guide.

/ VISITES GUIDÉES

Visites guidées pour les groupes scolaires possibles tous les jours de la semaine, de 10h à 12h30 et de 13h30 à 18h, après réservation obligatoire auprès de notre service réservation.
Merci de remplir le formulaire de pré-réservation sur notre [site internet](#).
Au vu de la forte demande de visite de l'Unité d'Habitation, il est conseillé de réserver **au moins deux mois à l'avance**.

À NOTER : les bâtiments Le Corbusier ne sont pas des espaces muséaux et sont toujours utilisés par la Ville et les associations de Firminy.
Des contraintes de disponibilités peuvent avoir lieu (événements sportifs sur le stade, spectacles à la Maison de la Culture, messes ou concerts à l'église...)
Nous vous remercions de votre compréhension.

ATTENTION : Les visites guidées de l'Unité d'Habitation sont soumises à des contraintes de sécurité strictes. Nous ne pouvons accueillir plus de 36 personnes à la fois au sein du bâtiment, élèves et accompagnateurs compris. C'est pourquoi, pour des groupes plus importants, un roulement de visite devra être effectué. C'est également pour cela que **chaque personne** (élèves, accompagnateurs et chauffeurs) **doit être mentionnée sur le contrat de réservation**. De plus, il est important de rappeler à vos élèves que l'Unité d'Habitation est toujours habitée et qu'ils doivent **respecter la tranquillité des habitants** tout au long du parcours. Cette visite sera l'occasion de les sensibiliser à la notion de patrimoine vivant.



/ ACCESSIBILITÉ

Tous les édifices du Site Le Corbusier sont classés Monuments Historiques. Certains espaces restent partiellement inaccessibles aux personnes à mobilité réduite. Merci de nous contacter au plus tôt pour adapter la visite.
Un fauteuil roulant est disponible en prêt pour la durée de la visite. À mentionner lors de la réservation.
Des visites interprétées en LSF sont possibles sur demande.

/ SERVICES SUR PLACE

- **Espace toilettes/lavabo :** accessible à la Maison de la Culture et à l'église pendant les horaires d'ouverture. **Attention :** pas de toilettes à l'Unité d'Habitation.
- **Pique-nique :** les abords du Site (bancs et espaces verts) peuvent être utilisés par les groupes pour pique-niquer.
Une salle municipale peut être mise à disposition pour manger en intérieur, uniquement sous réserve de disponibilité et sur demande lors de la réservation.
- **Déplacements :** les déplacements à l'Unité d'Habitation (à 1,5 km de la billetterie) se font avec le car du groupe ou le cas échéant à pied. La durée des déplacements (5 minutes en car, 15 minutes à pied) est à prendre en compte dans le déroulé de visite.
- **Accueil et billetterie à la Maison de la Culture** (sauf mention contraire lors de votre réservation).

/ ACCÈS AU SITE :

En car

Emprunter la RN88 (Saint-Étienne/Firminy), sortie Firminy-Centre.
Le parking de la Maison de la Culture est accessible pour les cars de transport scolaire.
Adresse GPS : Bd Périphérique du Stade, 42700 Firminy.

Collèges de la Loire : votre transport subventionné à hauteur de 70% par le Département de la Loire. Plus de renseignements : [ici](#)

En train

Gare de Firminy (15 min à pied), suivre la ligne de marquage au sol.

En bus STAS

Ligne M1 Saint-Étienne Bellevue/Firminy, arrêt « église Le Corbusier ».

LE CORBUSIER

—
Site & Architecture
Firminy-Vert
Saint-Étienne
Métropole

INFOS GROUPES SCOLAIRES

<https://sitelecorbusier.com/infos-pratiques/scolaires/>



sense

Crédits photos : Arnaud Frich, Alexandra Rio - Les formes associées, Yohann Merlevede, FLC / ADAGP

église Saint-Pierre - Conception, Le Corbusier architecte, José Oubrierie assistant (1960-65). Réalisation José Oubrierie architecte (1970-2006)

Une expérience] Saint-Étienne Hors Cadre [